

# 建設業界向け広告サービス セコカンコネクト紹介資料

イタキナ会社

- 01 セコカンコネクトとは？
- 02 サービスの背景と目的
- 03 提供イメージ
- 04 問合せ

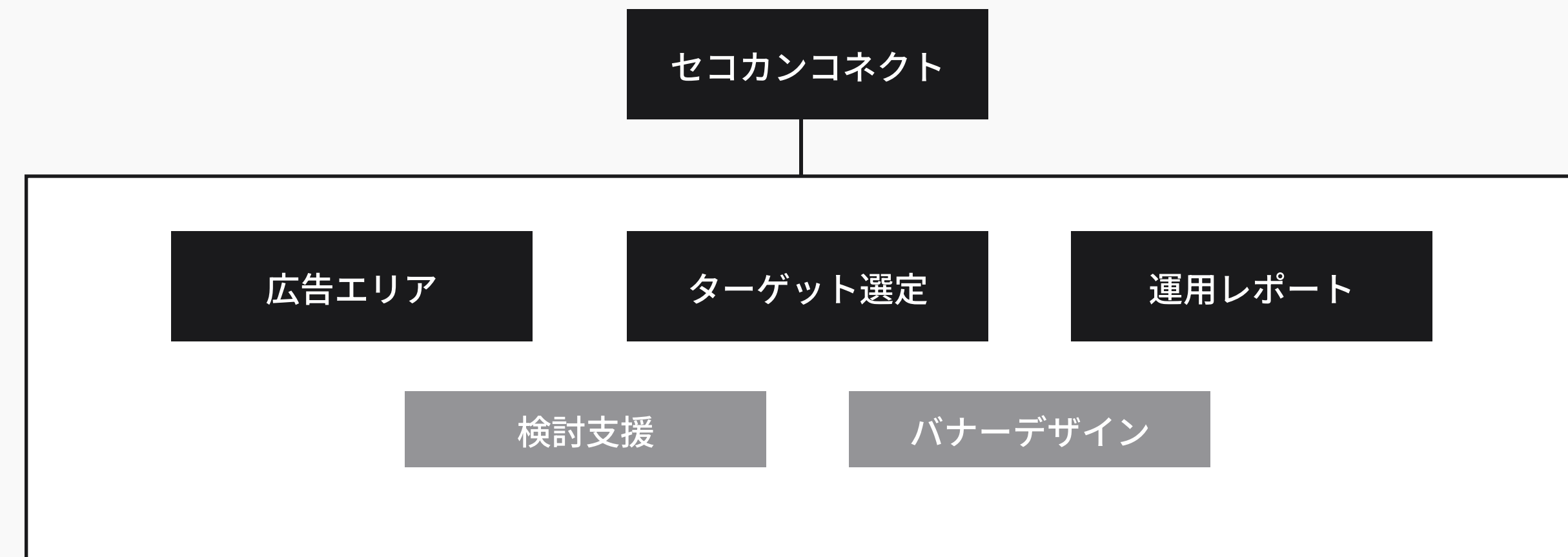
# 01

## セコカンコネクトとは？

# セコカンコネクトとは？

セコカンコネクトとは「**建設業界に新しくサービスの広告をする時に、ぴったり現場に届ける仕組み**」。

セコカンコネクトは、効率的に御社サービスを拡大するためのWeb広告エリア、広告デザイン、ターゲット選定サポートを提供します。



# 02

## サービスの背景と目的

# 背景

一般的な建設業界向けの広告手法には展示会や電話、訪問などがありますが、基本的には経営層や本社スタッフを対象にすることしかできません。現場で働く施工管理者は本社に帰ることが少なく忙しいため、サービスを認知してもらうことが難しい状態となっています。また導入の検討にも本社と現場での選定基準の違いがあり、導入が進まない原因になっています。



# 目的

現場で働く施工管理者に直接サービスを認知してもらうことで、スムーズな検討を効率よく実現。導入確度の向上、提案サイクルの短期化、改善サイクルの迅速化を図り、より大きな案件を獲得する手助けをするのが目的です。



03

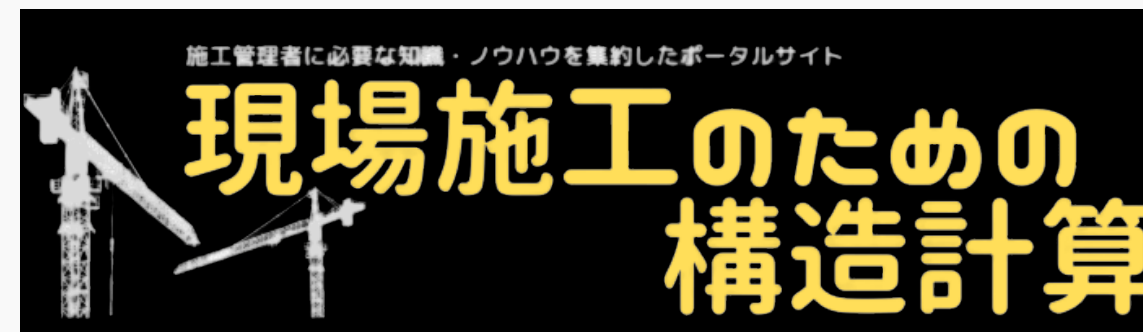
提供イメージ



# 提供イメージ

「現場施工の為の構造計算※」の広告枠を提供します。このブログは主に施工管理者向けに現場に必要な情報を提供しており、月間に30,000名以上のユーザーに閲覧されています。

※<https://structural-cal.com/>

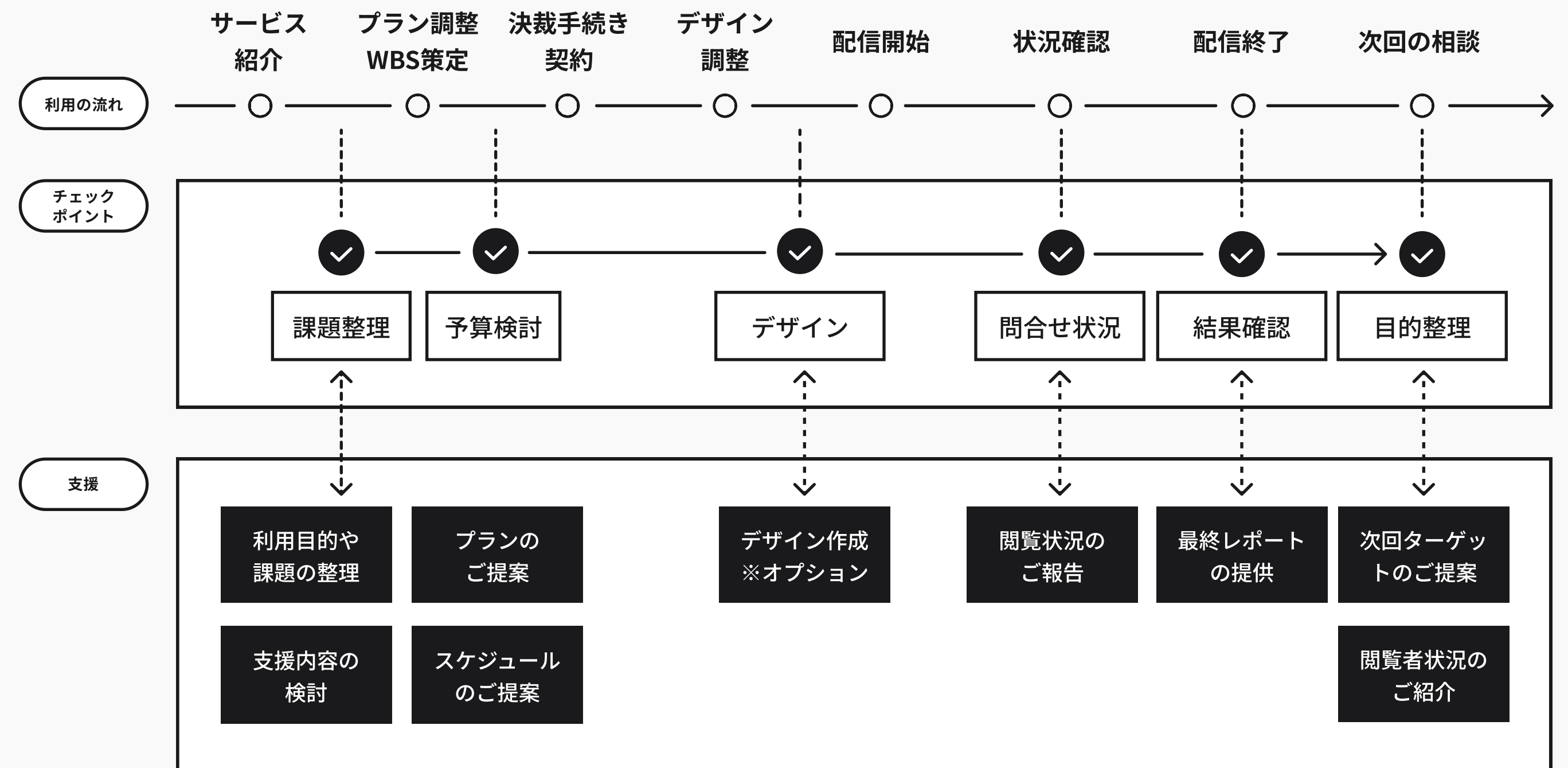


- 設置届が必要なクレーンと関係法令の確認
- スタイロフォームの種類と使い分け
- 違いをわかって。コンクリート供試体の養生方法
- 足場計画図の描き方の基本～その①～
- 足場と建物離れの数値-基準や根拠はあるのか？-
- SD345とは？異形棒鋼（異形鉄筋）の鋼種の違いを解説



# 導入方法

サービス利用の前後のプロセスをサポートし、効果的なプロモーションを支援します。



# 04 問合せ

# 問合せ

問合せ

お客様の要望をヒアリングした上で最適なプランをご提案させていただきます。お気軽にお問い合わせください。

## CONTACT

### イタキナ会社

〒134-0081

東京都江戸川区2-3-18

Email:sales@i-takina.com

電話番号:080-5276-0756

営業担当:秋永